




4 Denominación: Camino La Cañada					
<b>Localización-Coordenadas UTM:</b>					
<b>Inicio:</b> Chiguergue. Calle Camino de Chirche. (X: 3123464 Y: 325260)					
<b>Final:</b> Chirche. Calle El Cornical. (X: 3122780 Y: 326910)					
<p><b>Distancia:</b> 1,9 Km    <b>Tiempo:</b> 40 min    <b>Dificultad:</b> Baja    <b>Desnivel:</b> 107 m.</p>					
<b>Trazado:</b>	En la mayoría de trayecto	En zonas puntuales	Estado		
			Bueno	Regular	Malo
Camino/senda	X		X	X	
Pista					
Calle/carretera		X	X		
<b>Observaciones:</b> En general, es un trazado transitable.					
<b>Clasificación del suelo (PGO):</b>			<b>Referencia catastral:</b>		
( ) Urbano ( ) Urbanizable (X) Rústico			Vía de comunicación de dominio público.		
<b>Observaciones:</b> Suelo rústico de protección ambiental (protección paisajística) Suelo rústico de protección agrícola (tradicional)					
<b>Transición por zonas protegidas:</b>					
( ) Sí ( ) ENP ( ) Otros (X) No					
<b>Observaciones:</b> Chirche está incoado como Bien de Interés Cultural (BIC): Conjunto Histórico					

<p><b>Existencia de señalización:</b></p> <p>( ) Sí ( ) Poste ( ) Marcas ( ) Mojones ( ) Otros</p> <p>(X) No</p> <p><b>Observaciones:</b> No se observa ningún tipo de señalización.</p>	
<p><b>Impactos existentes:</b></p> <p>(X) Sí ( ) Basuras (X) Tuberías ( ) Otros</p> <p>( ) No</p> <p><b>Observaciones:</b> No se observan puntos significativos de impactos, aunque sí la presencia de tuberías en la mayor parte del camino.</p>	
<p><b>Seguridad:</b></p> <p>( ) Obstáculos ( ) Desprendimientos (X) Invasión de vegetación (X) Bifurcaciones sin señalización ( ) Otros</p> <p><b>Observaciones:</b> Se observan algunos puntos de cruce sin señalizar. Existen zonas de camino con cierto grado de invasión vegetal.</p>	
<p><b>Proximidad a elementos de interés:</b></p> <p>(X) Sí (X) Patrimonio etnográfico ( ) Yacimiento arqueológico (X) Puntos de cuenca visual ( ) Otros</p> <p>( ) No</p> <p><b>Observaciones:</b> Próximos a Chirche podemos observar una antigua era y una buena panorámica sobre este núcleo.</p>	

<p><b>Enlace con otros senderos inventariados:</b></p> <p>(X) Sí ( ) No</p> <ul style="list-style-type: none"><li>➤ Camino Cabeza de Vaca</li><li>➤ Camino Hoya de La Leña</li></ul>
<p><b>Idoneidad para su rehabilitación/acondicionamiento/homologación:</b></p> <p>(X) Sí (X) Preferente ( ) A medio/largo plazo</p>
<p><b>Observaciones:</b> Preferente por ser vía de comunicación entre dos núcleos rurales.</p>
<p><b>Descripción de itinerario:</b></p> <p>Comenzamos desde Chiguergue por la vía local asfaltada Camino de Chirche (foto 1 anexo) hasta la zona de La Cancelita, donde sobre el margen izquierdo podemos observar el inicio de antiguos caminos con muretes de piedra que se cruzan (foto 2 anexo). Se detecta cómo al borde de la carretera el antiguo camino está invadido por algo de vegetación, quedando también uno de sus muretes derruido. Este camino se introduce en dirección a Chirche, por encima de la carretera, entre un espacio de agricultura tradicional. Podemos observar en su inicio restos de su firme empedrado (foto 3 anexo) y la invasión de vegetación que provoca en algunos puntos la reducción de su anchura (foto 4 anexo). También se observa el trazado de pequeñas tuberías y una atarjea que conduce las aguas de Arguayo hasta la estación desalinizadora (EDAS) de Aripe (foto 5 anexo). Llegamos a un punto de cruce con el antiguo camino que iba hacia el norte (hacia La Vega) y continuamos por él subiendo a la izquierda. Aquí nos encontramos con el canal de Vergara que baja junto a otras tuberías (foto 6 anexo) y luego cogemos a la derecha para tomar otro camino en dirección a Chirche (foto 7 anexo). Sobre un firme algo pedregoso llegamos a un punto de bifurcación (foto 8 anexo) donde hay que tomar por la izquierda para seguir nuestra ruta. Luego, el último tramo con la presencia de tuberías (foto 9 anexo) nos permite tener una panorámica de Chirche y también, a la derecha, observar una era en buen estado, aunque parcialmente colonizada por vegetación.</p> <p>Para finalizar, cruzamos otro punto de tuberías atravesadas y desembocamos por la calle El Cornical, en el núcleo de Chirche (foto 10 anexo).</p>

**Anexo fotográfico:**



*Inventario de senderos del municipio de Guía de Isora*



7



8



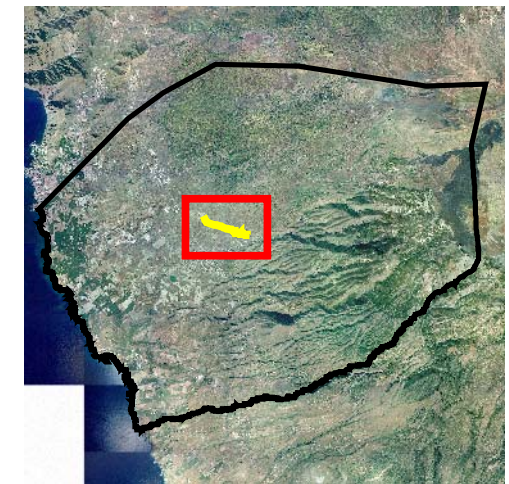
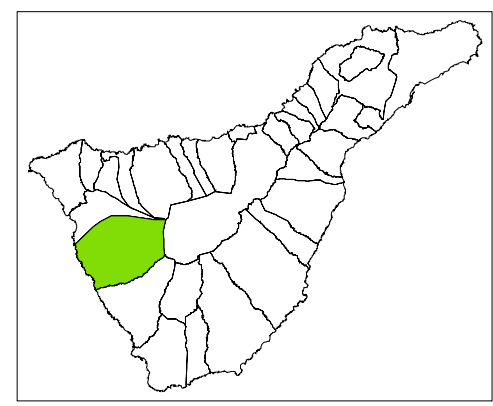
9



10



Ayuntamiento  
Guía de Isora



Proyecto Inventario de Senderos  
4 Camino La Cañada

- 4 Camino La Cañada
- Viario principal
- Topónimos

Echeyde Pérez Pérez  
Geógrafo. Col 1048

